

ELEVADOR RESIDENCIAL SEM CASA DE MÁQUINAS
JOYMORE-HL



IFE ELEVATORS CO.,LTD

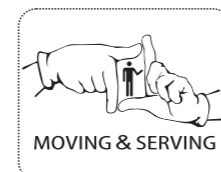
Fábrica na China: Qingxi Town, Donguan, Guangdong
Tel. : +86 769 82078888
Fax.:+86 769 87732448
www.ife.cn

ENGETAX ELEVADORES

Vendas, Instalação e Manutenção no Brasil:
Rua Salto Grande, 733, Campinas, São Paulo, Brasil
Tel.+55 19 3238-7799
+55 19 3778-1366
www.engetax.com.br

O conteúdo deste catálogo é apenas para referência. Os produtos podem variar em termos de cor, aspecto etc. Entre em contato com a Engetax para mais detalhes.

The content in this brochure is for reference only. The products may vary slightly in terms of color, appearance etc. Contact Engetax for detail.



INOVADOR E CONFORTÁVEL

INNOVATIVE & COMFORTABLE



Tecnologia Inovadora

O elevador residencial - homelift - da IFE adota uma nova geração de controle integrado inteligente, que inclui tecnologia de controle por loop-fechado, tecnologia de comunicação CAMBUS - controle de longa distância, chamadas diretas, CPU com multi-cálculos simultâneos e programada em linguagem de alto nível C++. Isto combina perfeitamente o elevador tradicional e a tecnologia de ponta.



Economizando espaço na construção

Com um mesmo tamanho de elevador, o homelift da IFE possibilita uma caixa menor, última parada mais baixa e poço menos profundo, ajudando nosso cliente a economizar espaço de sua propriedade e criar maior valor comercial para o incorporador de imóveis.

Diminuindo o prazo de construção

Utiliza a alimentação monofásica, um layout mais flexível e facilita a instalação em um estrutura metálica.

Economia de Energia

A IFE adota uma máquina de tração sem engrenagens com controle VVVF. A força de tração aumenta 20% se comparada com a máquina com engrenagem, além de reduzir o consumo de energia em 40-45% e o de ruído em 5-10 dB.

Projeto Customizado

O acabamento é de acordo com as diferentes necessidades do cliente. O operador de porta pode ser ajustado para portadores de necessidades especiais e opcionalmente pode ser fornecido o anunciador de voz para indicar a posição e movimento do elevador. Desta forma, mesmo de olhos fechados, você poderá desfrutar do conforto do homelift IFE.

Fácil de usar

A botoeira usa um display de LEDs, tem opção para caracteres em Braille. Como resultado de pesquisa e investigação, a cabine é extremamente adequada amigável.

Manutenção fácil

A combinação adequada entre elevador e caixa possibilita ao técnico de manutenção fazer a manutenção sem entrar na caixa.



Innovative technology

The IFE homelift has adopted a new generation intelligent integrate control box, it has included closed-loop vector control technology, Canbus communicated technology, long distance control, direct calls, multi CPU calculation, and use C++ computer program. It perfectly combines the traditional elevator and new technology together.

Save construction space

As the same size elevator, IFE's home lift needs small shaft size, lower overhead, and shorter pit. It helps our customer to save more space for their property and create more commercial value for the real estate developer.

Shorten the construction period

It uses the single phase electricity power instead of the three phases, the layout is more flexible and convertible and it will be easier to use with the steel frame.

Indicate energy saving

IFE has adopted the VVVF gearless traction machine. The power has been increased 20%, it compares to warm geared traction machine, the gearless traction machine saves 40-45% energy, and the noise reduces 5-10dB.

Customize Design

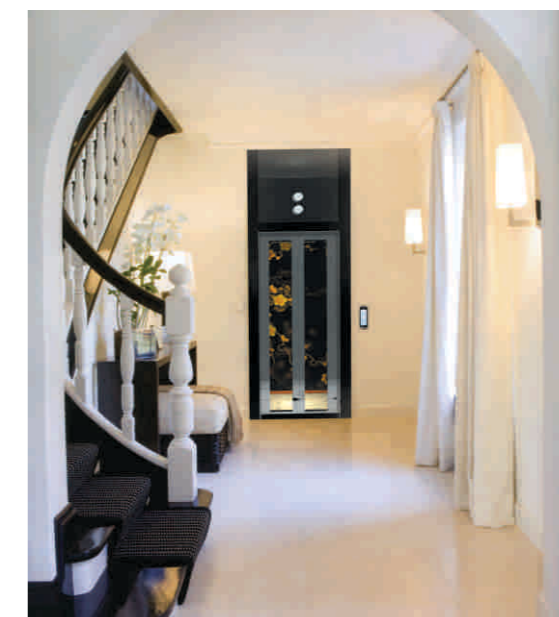
The decoration is according to the different customer's requirements. The operated door can be adjusted for the disabled person, and the optional function can provide the voice announcement to remind the customer about the movement of the elevator. Therefore, even you closed your eyes, you still can enjoy the service from IFE's home lift.

Easy to use

The HOP has used the LED dot matrix display, the COP can choose the braille bottom for the blind people. After the long term investigation and research, IFE's cabin design is extremely corresponding to the humanity, personality, and safety to our customers.

Convenient maintenance

The combination between elevator and shaft, it can be properly detected from outside operation, maintenance staffs do not need to get inside of the shaft to maintain the elevator, it is easier and safty.



PROJETOS INSTALADOS

Cada projeto é muito significativo na história da IFE. Existem mais de dez mil projetos que testemunharam a grande contribuição dos produtos da IFE.

A IFE vai continuar a contribuir com esforço para sempre oferecer o melhor equipamento de transporte para o mundo.

Every project is significant footprint of IFE history, there are over ten thousand project have witnessed the great contribution of the IFE's product. IFE will keep going to contribute our effort to provide the best transportation equipment to the world.



Hainan Coconut Seasonic Garden



The Anvient Village Villa



Emerald Lake, Chongqing



Pangkour Laut Villa Malaysia



Durrat Project



Gardens Swan Lake Ningxia

TIPOS DE DECORAÇÃO

DECORATION CONFIGURATION

CABINE PADRÃO
CONFIGURAÇÃO DA DECORAÇÃO

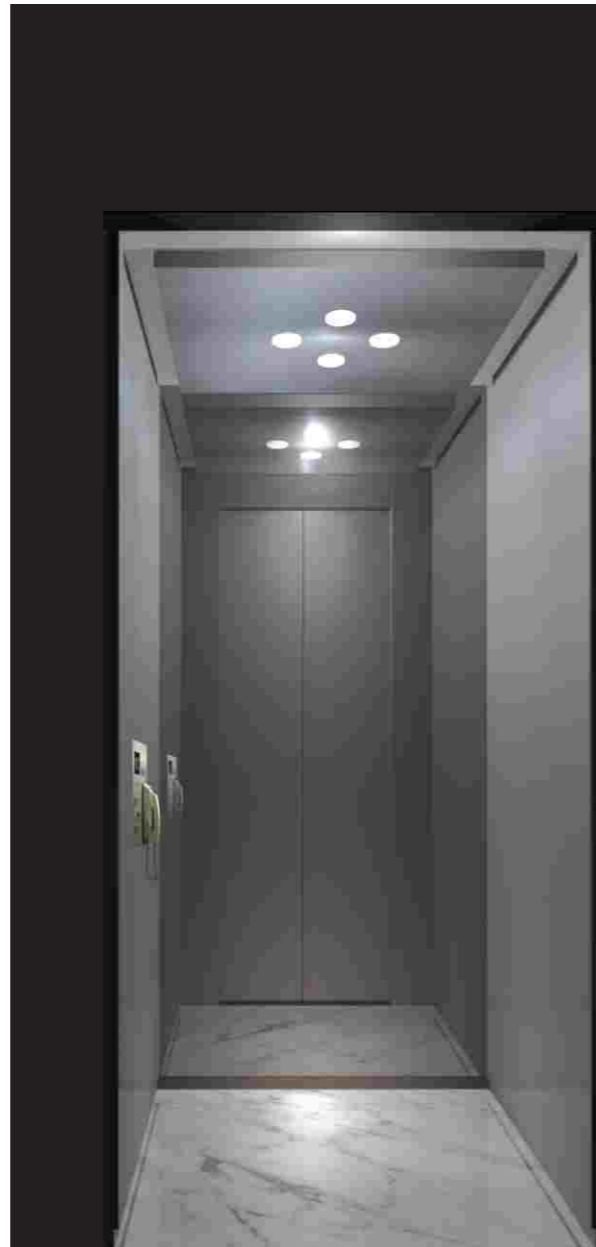
CAR STANDARD
DECORATION CONFIGURATION

IFE CAR 40

Subteto Cabine	Aço inoxidável
Botoeira Cabine	Aço inoxidável
Painel Fundo	Aço inoxidável
Painel Frontal	Aço inoxidável
Painel Lateral	Aço inoxidável
Porta Cabine	Aço inoxidável
Bandeira de Porta	Aço inoxidável
Piso	PVC



Ceiling	Hairline stainless steel
COP	Hairline stainless steel
Rear wall	Hairline stainless steel
Front wall	Hairline stainless steel
Side wall	Hairline stainless steel
Cabin door	Hairline stainless steel
Door transom	Hairline stainless steel
Floor	PVC

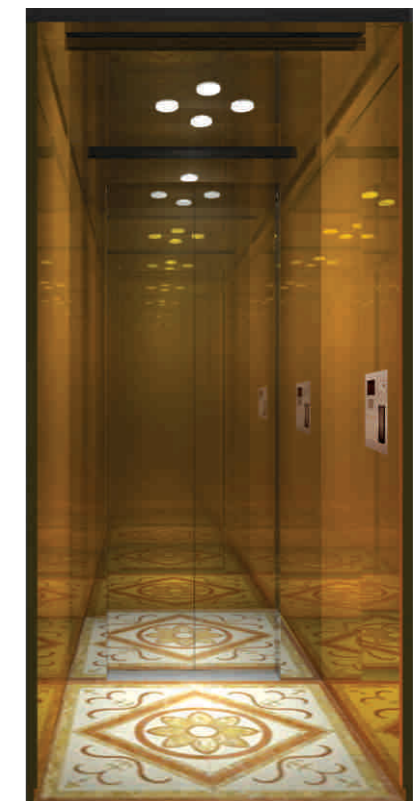


CABINE OPCIONAL
CONFIGURAÇÃO DA DECORAÇÃO

CAR OPTION
DECORATION CONFIGURATION

IFE CAR 41

Subteto	Aço espelhado - Titânio
Botoeira Cabine	Incorporada
Painel Fundo	Aço espelhado - Titânio
Painel Frontal	Aço espelhado - Titânio
Painel Lateral	Aço espelhado - Titânio
Porta Cabine	Aço espelhado - Titânio
Bandeira de Porta	Aço espelhado - Titânio
Piso	PVC



Ceiling	Titanium Mirror Stainless Steel
COP	Integrative
Rear wall	Titanium Mirror Stainless Steel
Front wall	Titanium Mirror Stainless Steel
Side wall	Titanium Mirror Stainless Steel
Cabin door	Titanium Mirror Stainless Steel
Door transom	Titanium Mirror Stainless Steel
Floor	PVC

TIPOS DE DECORAÇÃO

DECORATION CONFIGURATION

IFE CAR 47

Subteto	Adorno em relevo e desenho impresso com luz única
Painel frontal	Leve adorno em relevo
Painel Lateral	Adorno em relevo e desenho artístico impresso
Painel Fundo	Adorno em relevo
Porta de Cabine	Leve adorno em relevo
Contorno Cabine	Adorno em relevo bem intenso
Piso	PVC

Ceiling	Adornment paster + Printing design, simple light
Front wall	Light Adornment paster
Side wall	Adornment paster + Printing design
Rear wall	Adornment paster
Cabin door	Light Adornment paster
Cabin surrounding	Deep Adornment paster
Floor	PVC

CABINE OPCIONAL
CAR OPTION



IFE CAR 44

Subteto	Adorno em relevo, acrílico branco com luz clara
Painel frontal	Adorno em relevo
Painel Lateral	Decoração em madeira com nós marron, espelho e acabamento em aço inoxidável
Painel Fundo	Decoração em madeira com nós marron, espelho e acabamento em aço inoxidável
Porta de Cabine	Adorno em relevo
Contorno Cabine	Mármore
Piso	Mármore

Ceiling	Adornment paster, white Acrylic, Crystal lamp
Front wall	Adornment paster
Side wall	Wooden decoration, Shallow brown nets, mirror stainless steel, stainless decoration line.
Rear wall	Wooden decoration, Shallow brown nets, mirror stainless steel, stainless decoration line.
Cabin door	Adornment paster
Cabin surrounding	Marble
Floor	Marble



IFE CAR 46

Subteto	Branco com adorno em relevo e iluminação coindireta
Painel Frontal	Adorno em relevo
Painel Lateral	Adorno em relevo, moldura em madeira e painel mármore
Painel Fundo	Adorno em relevo, moldura em madeira e painel mármore
Corrimão	Aço inox espelhado
Porta Cabine	Aço inox espelhado
Contorno Cabine	Aço espelhado - Titânio
Piso	Mármore branco

Ceiling	Adornment paster, hiding tube
Front wall	Adornment paster
Side wall	Adornment paster, wooden frame, mirror, white marble)
Rear wall	Adornment paster, wooden frame, mirror, white marble)
Handrail	Mirror stainless steel
Cabin door	Hairline stainless steel
Cabin surrounding	Hairline stainless steel
Floor	White marble

IFE CAR 48

Subteto	Aço inox espelhado - titânio - acrílico branco e luz direta
Painel Frontal	Aço inox na cor titânio
Painel Lateral	Adorno em relevo e aço inox na cor titânio
Painel Fundo	Espelho gravado e aço inox na cor titânio
Porta Cabine	Aço inox espelhado
Contorno Cabine	Aço espelhado - Titânio
Piso	PVC

Ceiling	Titanium Mirror Stainless steel, white Acrylic, simple light
Front wall	Titanium Stainless steel
Side wall	Titanium Stainless steel, Adornment paster
Rear wall	Titanium Etched mirror stainless steel, Titanium Etched hairline stainless steel
Cabin door	Titanium Etched hairline stainless steel
Cabin surrounding	Titanium Etched hairline stainless steel
Floor	PVC

TIPOS DE DECORAÇÃO

DECORATION CONFIGURATION

CABINE PADRÃO
CONFIGURAÇÃO DA DECORAÇÃO

CAR OPTION
DECORATION CONFIGURATION



IFE CAR 45

Subteto	Adorno em relevo, iluminação oculta
Painel Frontal	Aço inoxidável na cor bronze
Painel Lateral	Aço inoxidável na cor bronze e aço espelhado
Botoeira	Vidro sobre aço inoxidável
Painel Fundo	Aço inoxidável na cor bronze
Porta Cabine	Aço inox na cor bronze com gravação em relevo
Piso	PVC
Ceiling	Adornment paster, hiding tube
Front wall	Hairline stainless steel (color: Bronze)
Side wall	Hairline stainless steel (color: Bronze), Mirror hairline stainless steel
Rear wall	Hairline stainless steel (color: Bronze)
Cabin door	Etched hairline stainless steel (color: Bronze)
Cabin surrounding	Hairline stainless steel (color: Bronze)
Floor	PVC

BOTOEIRA PADRÃO

STANDARD COP

COP13



HOP11



- Display de matriz de pontos azul
- Acabamento em inox escovado

- Dot matrix display, blue lighting
- Hairline stainless steel HOP

BOTOEIRA OPCIONAL

OPTIONAL COP

COP 16



HOP13



HOP26



PORTAS DE PAVIMENTO



FE L27

Batente de porta	Aço inox espelhado
Porta Pavimento	Aço inox espelhado
Soleira	Alumínio

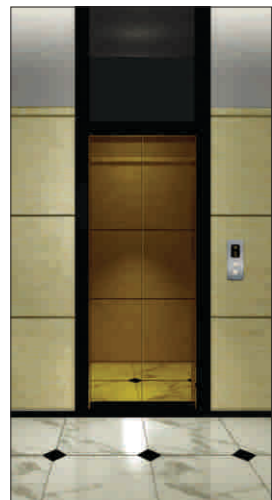
Door Jamb	Mirror Hairline Stainless steel
Landing Door	Mirror Hairline Stainless Steel
Sill	Aluminium



IFE L41

Batente de porta	Aço inox espelhado
Porta Pavimento	Aço inox espelhado com vidro
Soleira	Alumínio

Door Jamb	Mirror Hairline Stainless steel
Landing Door	Mirror Hairline Stainless Steel+glass
Sill	Aluminium



IFE L42

Batente de porta	Aço inox espelhado - Cor Titânio
Porta Pavimento	Aço inox espelhado - Cor Titânio
Soleira	Alumínio

Door Jamb	Titanium Mirror Stainless Steel
Landing Door	Titanium Mirror Stainless Steel
Sill	Aluminium



IFE L43

Batente de porta	Aço inox espelhado - Cor Titânio
Porta Pavimento	Aço inox espelhado com espelho (cor Titânio)
Soleira	Alumínio

Door Jamb	Titanium Mirror Stainless Steel
Landing Door	Titanium Mirror Stainless Steel+mirror
Sill	Aluminium



IFE L39

Batente de porta	Aço inox escovado
Porta Pavimento	Aço inox escovado
Soleira	Alumínio

Door Jamb	Hairline Stainless steel
Landing Door	Hairline Stainless Steel
Sill	Aluminium

JOYMORE-HL

Funções básicas
Standard functions

Funções de operação
Run Function

01	FSC	Seletivo coletivo na subida e descida Full selective collection
02	FLP	Ignora chamadas quando com carga total Full-load bypass
03	CCR	Cancelamento de chamadas falsas Car call reset
04	DOB / DCB	Botão de abertura de porta / Botão de fechamento de porta Door open button / Door close button
05	DOBL / DCBL	Botão de abertura de porta iluminado / Botão de fechamento de porta iluminado Door open button light / Door close button light
06	SLSD	Auto-aprendizado das informações do percurso Self learning of shaft data
07	RO	Retorno automático a operação quando a energia retorna após uma queda no fornecimento Resume operation in power resupply
08	HL	Estacionamento programável Home landing
09	RE-OP	Estacionamento com porta aberta ou fechada. A reabertura é feita pelo botão de chamada. Door reopening by landing call
10	TC	Compensação do torque no partida suaviza a viagem. Torque compensation in start

Funções de segurança
Safe Function

11	SLP	Proteção através de loop de segurança Safety loop protection
12	OP	Proteção de sobre carga Overload protection
13	SLC	Barreira de proteção de porta com feixe de luz infravermelha Safety curtain with multiple light beams
14	DR	Inversão do movimento de porta ao interromper a barreira Door reverse



JOYMORE-HL

Funções básicas

15	DI	Intertravamento de porta Door interlock
16	LZG	Proteção na zona de parada do elevador Landing zone guard
17	DOSP	Proteção de sobrevelocidade na descida Downward over speed protection
18	UOSP	Proteção de sobrevelocidade na subida Upward over speed protection
19	RMG	Proteção ao movimento reverso da cabine Reversal movement guard
20	BG	Freio de Segurança Breaker guard
21	CNRP	Proteção de contator não-liberado corretamente Contactor non-releasing protection
22	FSSSES	Chave limitadora de velocidade nos extremos Speed limited switching in terminator
23	BUFER	Párachos Buffer
24	MSCP	Proteção de autodiagnóstico do microcomputador do comando Microcomputer self-check protection
25	ALRF	Motor com rotor anti travamento Anti-locked feature of motor
26	FS	Memória da últimas falhas ocorridas Fault storage

Operações especiais Special operating

27	MFS	Pavimento principal configurável Main floor setting
28	FFS	Pavimento para operação de bombeiros configurável Firefighting floor setting
29	IO	Operação de inspeção Inspection operation
30	FCPS	Configuração de estacionamento flexível Flexible car park set

Interface com o usuário Man-machine interface

31	DMPI	Indicador de posição do tipo matriz de pontos (vermelho) Dot matrix (red) position indicator
32	DMDI	Indicador de direção do tipo matriz de pontos (vermelho) Dot matrix (red) direction indicator
33	FMFS	Conjunto indicador de pavimento com configuração flexível Floor market flexible set
34		

JOYMORE-HL

Funções básicas Standard functions



Funções de emergência Emergency Function

35	UPS	Interface para no-break / gerador Uninterruptable power supply
36	FT	Telefone fixo Fixed telephone
37	AB	Botão de alarme Alarm button
38	ECL	Luz de emergência na cabine Emergency car lighting
39	FSI	Intercomunicador para situações de incêndio Fire station intercom
40	ER	Resgate de emergência Emergency rescue

Economia de energia Energy-saving function

41	PS	Estacionamento Parking Service
42	ATOO	Desligamento e religamento automático Automatic turn off/on

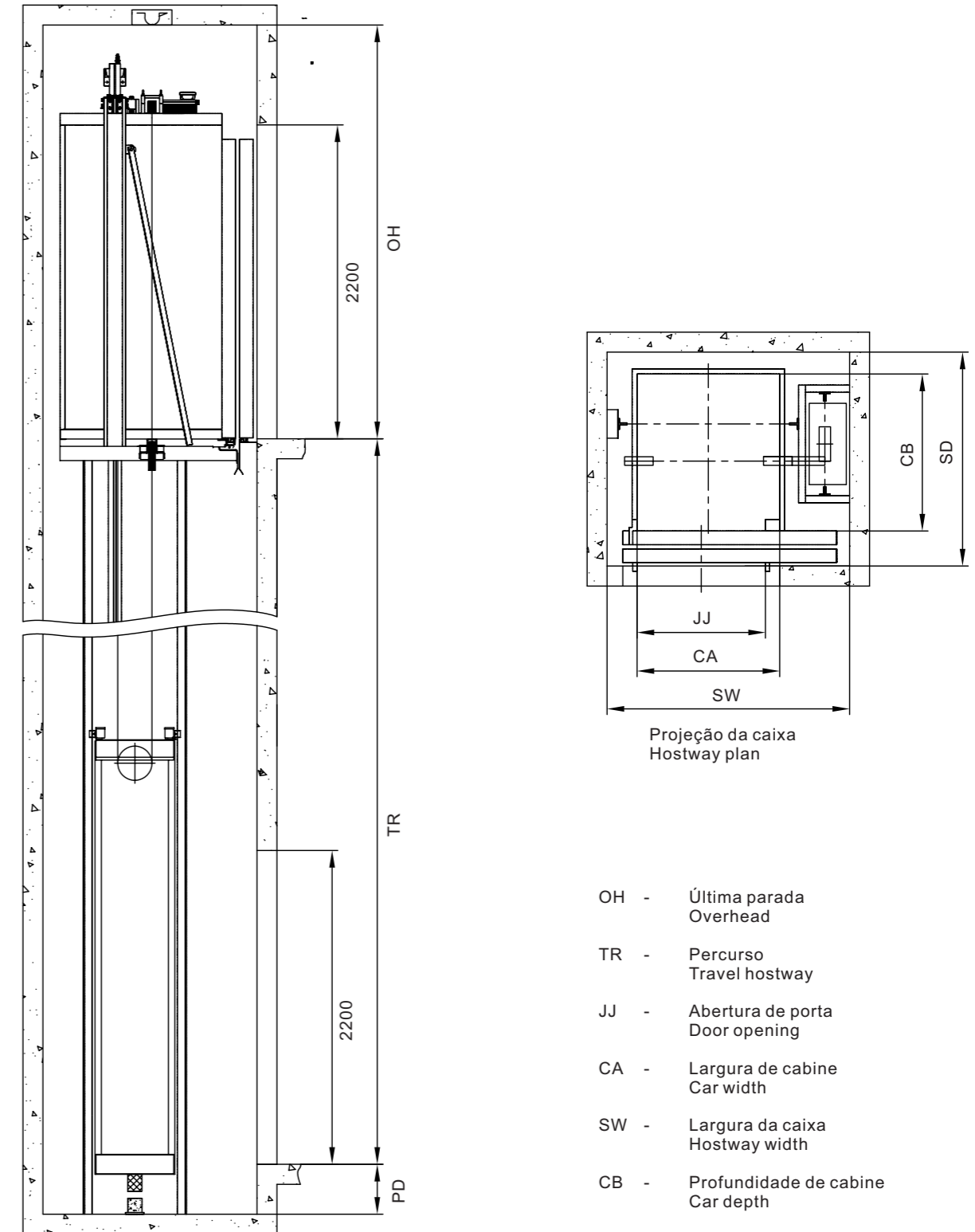
Funções opcionais Optional functions

43	VA	Anunciador de voz Voice announcement
44	RM	Monitoramento remoto Remote monitoring
45	MS	Sistema de monitoramento local Monitoring system
46	BB	Botões com inscrição em Braille Braille button
47	LCDCI	Display de cabine em LCD de 8,4", 10,4" ou 12,1" LCD car indicator
48	LCDHI	Indicador de posição dos pavimento em LCD LCD hall indicator
49	AL	Luz indicadora de chegada no andar Arrival Lighting

DADOS TÉCNICOS

JOYMORE-HL

	Especificações Specification	250	320	400
01	Capacidade (Kg) Capacity (kg)	250	320	400
02	Velocidade (m/s) Speed (m/s)	0.4		
03	Tipo de controle Control system	Operação de coletivo na subida e na descida Full collective operation		
04	Sistema de controle Driving system	Controle do motor de tração com VVVF VVVF Driving controle		
05	Operador de porta Door control	Controle de porta com VVVF VVVF Door control		
06	Máquina de tração Traction machine	Máquina sem engrenagem Gearless		
07	Tipo de comunicação Communication method	Comunicação serial Serial communication		
09	Cabine (largura*prof.*altura) Car size (width*depth*height)	800*900*2200	900*1000*2200	1000*1100*2200
10	Abertura de porta Door opening (mm)	800*2100	800*2100	900*2100
11	Percurso Travel height	≤12m		
12	Dimensões da caixa (L*P) Hoistway size (W*D)	1500*1350	1600*1400	1700*1450
13	Posição da máquina Motor position	Acima da caixa Above the engine room side		
14	Última parada Overhead (mm)	≥2900		
15	Profundidade do poço Pit depth (mm)	≥450		
16	Potência do motor (KW) Motor rated capacity (KW)	0.7	0.9	1.1
17	Corrente do Motor (A) Rated current (A)	5.9	7.3	9
18	Tensão de alimentação Main power supply	220V, 50/60Hz, monofásico 220V, 50/60Hz, single-phase		



Seção no plano da caixa
Shaft section plan

- OH - Última parada
Overhead
- TR - Percurso
Travel hostway
- JJ - Abertura de porta
Door opening
- CA - Largura de cabine
Car width
- SW - Largura da caixa
Hostway width
- CB - Profundidade de cabine
Car depth
- PD - Profundidade da caixa
Hostway depth

PÓS-VENDAS AFTER SALES

Quando você escolhe um produto da IFE, significa que você também fez a melhor escolha para o serviço de manutenção e pós-vendas. A IFE estabeleceu uma série de sistemas focados no atendimento ao cliente: desenvolvimento, marketing, vendas e manutenção. Em todos os países onde existem equipamentos IFE instalados, existe um time de melhores profissionais e parceiros que irá projetar e criar o mais apropriado e único sistema de transporte vertical para seus clientes, significando conforto, economia de tempo e de investimento

CONSULTORIA

A ENGETAX tem sempre empregado a teoria de que o serviço vem antes da venda. A equipe de engenharia fornece a você toda solução de sistema de transporte vertical, do planejamento da construção ao detalhe e finalização da melhor solução, com segurança de custo mais competitivo do mercado.

COMUNICAÇÃO

A ENGETAX oferece agilidade, segurança, serviço de instalação e de manutenção de acordo com a necessidade do cliente.

SERVIÇO DE PÓS-VENDAS E MANUTENÇÃO

Com um centro de serviços ao cliente, hotline, gerenciamento de chamados via WEB e SMS, monitoramento remoto e excelentes parceiros, o cliente pode usufruir do melhor serviço de manutenção e pós-vendas do mundo.



When you choose a IFE lift, it means you have already chosen the best after-sales services. IFE has established a customer-centric product development, marketing, sales and service system. In all countries of the world where the IFE products are installed, the professional team building tailor-made for the customers to create unique personalized delivery systems and for customers to save valuable time and money.

CONSULTING

A ENGETAX believes the service is the most importante value to our customers. Our professional engineers will start to provide the suggestions from construction planning to to finalize the project with the best competitive cost of the market.

